



IPT®

**AKARYAKIT MALZ. PETROL
KİMYA SAN. ve TİC. LTD.ŞTİ.**

**ER 79 ECR
ELEKTRONİK SAYAÇ KAYDEDİCİSİ
KULLANIM KILAVUZU**



**BU KILAVUZU OKUMADAN SAYAÇ KAYDEDİCİSİNİ
ÇALIŞTIRMAYINIZ.**

Yayın Tarihi: 20.04.2010 Revizyon : 29.11.2011

*IPT hiç bir bildirimde bulunmaksızın ürünlerde, parçalarda ve verilen hizmette değişiklik yapma hakkını saklı tutar.



IPT Akaryakıt Malzemeleri Petrol, Kimya Sanayi ve Ticaret Ltd.Sti.

100.Yil Bulvarı No:25 06374

Ostim Ankara/TURKIYE

+90 312 385 1285

ipt@ipt.com.tr

+90 312 385 9282

www.ipt.com.tr

İÇİNDEKİLER

1. GİRİŞ	1
1.1 Uyarılar	1
1.2 Genel Bilgi	2
1.3 Uygulanan Standartlar	2
1.4 Tanımlar	2
1.5 Teknik Özellikler	3
2. GÜVENLİK VE ÇEVRE	3
2.1 Genel	3
2.2 Kullanıcılar	4
2.3 Güvenlik Hükümleri	4
2.4 Montaj, Bakım ve Tamir	4
2.5 Çevresel Bakış	4
3. KURULUM	4
3.1 Numaratör	4
3.2 Boyutlar	5
3.3 Bağlantı ve Montaj	5
3.4 Boya	5
4. İŞLETİM	5
4.1 İşletme Öncesi Kontrol	5
4.2 Sistemin Çalıştırılması	6
Solenoid Valf	8
Printer	9
5. DEPOLAMA	9
6. BAKIM	9
6.1 Güvenlik Tertibatı	9
6.2 Periyodik Bakım Planı	10
6.3 Hurdaya Çıkarma	10
6.4 Demontaj	11
7. SORUN GİDERME	12
8. GARANTİ	13

1.GİRİŞ

Bu kılavuz güvenilir ve etkili çalışma için önemli bilgiler içerir. Çalışma talimatlarına uymak; etkili çalışma, uzun sayaç kaydedicisi ömrü ve risklerden kaçınma açısından hayati önem taşımaktadır.

- İçeriği anlamaya çalışın,
- Talimatları ve yönlendirmeleri eksiksiz ve doğru olarak takip edin.
- İşlem sıralarını kesinlikle değiştirmeyin.
- Kılavuzu ve bir kopyasını operatörün ulaşabileceği şekilde sayaç kaydedicisinin yakınında bulundurun.

1.1.Uyarılar

	Bu kılavuz, ER 79 ECR sayaç kaydedicisine (kılavuzun geri kalan kısmında numarator olarak geçecektir) ait kullanım, bakım, taşıma gibi gerekli olan tüm bilgileri içermektedir. Kılavuzun içeriğine gerekli önem ve dikkatin gösterilmesini, operatörün her an ulaşabileceği bir yerde bulundurulmasını sağlayınız.
	Bu kılavuz, numarator kullanılmaya başlanmadan önce mutlaka okunması gereken kullanım ve emniyet talimatlarını kapsamaktadır. Uygunsuz kullanımdan dolayı oluşabilecek hasardan IPT sorumlu tutulamaz.
	Burada bulunan numarator, elektronik parçalardan oluşan bir cihazdır. Bu cihazı ancak yetki sahibi ehil kişiler kullanabilir.
	Bu talimatı okumadan numarator ile ilgili hiçbir işlem yapmayınız. Anlaşılmayan bir konu var ise mutlaka IPT yetkilileri ile görüşünüz.
	Bu ürün kullanım amacına uygun kullanılmalıdır. Aksi durumda oluşabilecek risklerden IPT sorumluluk kabul etmez.
	Bu numarator ile ilgili bakımda ve kullanımda gerekli olan tüm teknik bilgiler, Madde 1.5' de verilmiştir. Bu değerlerin dışına çıkmayınız.
	Bu kılavuz konusu ER 79 ECR numarator, tek başına kullanıcıya teslim edilir ve beraberinde hiçbir kontrol donanımı verilmez. Bağlantı ve/veya kontrol donanımının temin ve kurulması, kullanıcının kapsam ve sorumluluğundadır.



IPT Akaryakıt Malzemeleri
Petrol, Kimya Sanayi ve
Ticaret Ltd.Sti.

100.Yil Bulvarı No:25 06374
Ostim Ankara/TURKIYE

+90 312 385 1285

ipt@ipt.com.tr

+90 312 385 9282

www.ipt.com.tr



Her zaman insan sağlığı güvenlik ve çevresel kanun, yönetmelik ve talimatlara uygun çalışınız.

Emniyet İşaretleri

	Temas etmesi durumunda el, yüz ve cilt problemlerine sebep olabilecek tehlikeli sıvı.
	Solunum problemlerine sebep olabilecek tehlikeli sıvı.
	Yangına, patlamaya, can ve mal kaybına sebep olabilecek durum.
	Yaralanmalara, uzuv kopmasına sebep olabilecek hareketli parça.

1.2.Genel Bilgi

ER 79 ECR (Elektronik Sayaç Kaydedicisi), pozitif yer değiştirmeli sayaçlara uygun olarak tasarlanmış, ölçme hassasiyetini en yükseğe çıkartmayı amaçlayan, bağlantısı kolay yapılabilen bir kaydedicidir.

ER 79 ECR, çoğunlukla tehlikeli bölgelere takılması dolayısıyla, patlamaya karşı korumalı olarak tasarlanmıştır. Kasası içerisinde elektronik devreler (ekran kartı, pulser kartı, ana kart), kasa üzerinde ise ekran için bir pencere ve membran tuş takımı bulunmaktadır. Tüm sistem, sağlamlık, kullanım, montaj ve bakım kolaylığı sağlayacak şekilde tasarlanmıştır.

1.3.Uygulanan Standartlar

Tüm ER 79 ECR numaratorlerin, aşağıda belirtilen standartlara uygun olarak tasarım ve imalatları yapılmaktadır.

TS 6769-1

Akaryakıt İstasyonu-Pompa ve Pompasız Dağıtım Sistemleri

TS 3380 EN 60079-1

Patlayıcı Gaz Ortamlarında Kullanılan Elektrikli Cihazlar-Bölüm 1 :”d” Tipi alev Dayanımlı Mahfazalar

TS 3033 EN 60529

Mahfazalarda Sağlanan Koruma Dereceleri (IP Kodu) (Elektrik Donanımlarında)

TS EN 1127-1

Patlayıcı Ortamlar-Patlamayı Önleme ve Korunma-Bölüm 1:Temel Kavramlar ve Metodoloji

TS EN 13617-1

Akaryakıt İstasyonları – Bölüm 1: Pompa ve Pompasız Dağıtım Birimleri Ve Uzaktan Pompalama Birimleri – Yapım Ve Performans İle İlgili Emniyet Gereklileri

TS EN 13617-2

Akaryakıt İstasyonları – Bölüm 2: Pompa ve Pompasız Dağıtım Birimlerinde Kullanılan Emniyetli Ayırma Tertibatları – Yapım Ve Performans İle İlgili Emniyet Gereklileri

TS EN 13617-4

Akaryakıt İstasyonları – Bölüm 4: Pompa ve Pompasız Dağıtım Birimlerinde Kullanılan Döner Bağlantılar – Yapım Ve Performans İle İlgili Emniyet Gereklileri

TS EN 13980

Potansiyel Patlayıcı Ortamlar – Kalite Sistemlerinin Uygulanması



IPT Akaryakıt Malzemeleri
Petrol, Kimya Sanayi ve
Ticaret Ltd.Sti.

100.Yil Bulvarı No:25 06374
Ostim Ankara/TURKIYE

+90 312 385 1285

ipt@ipt.com.tr

+90 312 385 9282

www.ipt.com.tr

1.4.Tanımlar

Sayaç

Verilen/alınan yakıtın hacmini hesaplayan ana parçadır.

Numaratör

Diğer adı da “Sayaç Kaydedicisi”dir. Sayacın yaptığı ölçümü litre cinsinden gösteren ünitedir.

Toplayıcı

Numaratörün çalışmaya ilk başladığı andan son ana kadar yapmış olduğu ölçümlerin toplamının ifadesidir.

Pompa

Yakıtı, bulunduğu ortamdan alarak sayaca basınçla gönderen makinedir.

By-pass Vanası

Pompa ile sayaç arasında bulunan, akışın olmadığı zamanlarda pompa tarafından oluşturulan basıncın sayaca zarar vermesini önlemek amacıyla pompa ile sayaç arasına yerleştirilen vanadır.

Solenoid Valf

Belirlenen yakıtı verdikten sonra elektronik numaratorlü sayacın yakıtı kesmesini sağlayan parçasıdır.

Conta

Mekanik aksamların birleşme noktalarında sızdırmazlık ve geçirmezlik sağlamak amacıyla, parçalar arasına koyulan lastik parçalardır.

1.5.Teknik Özellikler

Tip işlev (sıcaklık kompanzasyonu)
Ölçüm cihazı üzerine ya da uzağa montaj
Elektriksel besleme (DC)

Çalışma Aralığı -20 / +50°C sıcaklık

Depolama Aralığı -40 / +65°C sıcaklık

Nem %96

Ekran	Gösterge : 6 haneli Toplayıcı : 10 haneli
Ağırlık	9.400 kg (±50 gr)
Boyutlar (E x B x Y)	250x270x200 mm
Kablo Geçişi	Ex-proof Glend
Sızdırmalık Elemanı	Klingirit conta
Güç kaynağı	24v dc 25w
Güç çıkışları	Mekanik röle 10a 250vac/10a 30vdc
Analog giriş	3 ya da 4 kablo Isı probu
Dahili batarya	lcd ekran 0.22f 5.5v
İletişim	RS 232/422
Malzeme :	
Gösterge Camı	Polikarbonat Cam
Kasa	Aluminyum Döküm (AlSi10Mg)

2.GÜVENLİK VE ÇEVRE

2.1.Genel

Almış olduğunuz ER 79 Elektronik Sayaç Kaydedicisi sürekli bir kalite kontrol sürecinde ileri teknoloji ile üretilmiştir.

Güvenlik talimatlarına uymamak insan hayatını, çevreyi ve sayacı tehlikeye atmak demektir. Ayrıca güvenlik talimatlarına uyulmadığında hasardan dolayı talep edilen haklar geçerliliğini yitirir. Talimatlara uymamak aşağıdakilere sebep olabilir:

- Önemli numarator fonksiyonlarında hasar ve hata



IPT Akaryakıt Malzemeleri
Petrol, Kimya Sanayi ve
Ticaret Ltd.Sti.

100.Yil Bulvarı No:25 06374
Ostim Ankara/TURKIYE

+90 312 385 1285

ipt@ipt.com.tr

+90 312 385 9282

www.ipt.com.tr

- Bakım ve servis çalışmalarında hata
- İnsan hayatının elektiksel tehlikelere maruz kalması



KULLANICI YEREL GÜVENLİK
HÜKÜMLERİ VE FIRMA İÇİ
TALİMATLARA UYMAKLA
SORUMLUDUR!

2.2.Kullanıcılar

Numaratörün çalıştırılmasında veya bakımında görevli tüm personelin bilgi sahibi ve kalifiye olması şarttır.

Personel sorumlulukları ve yetkileri operatör tarafından açıklanmalıdır. Eğer personelin emin olmadığı noktalar bulunuyorsa, personel üretici firmadan eğitim talep etmelidir. Sonuç olarak sorumlu personel işletme talimatlarını tam olarak anlamak zorundadır.

2.3.Güvenlik Hükümleri

Numaratör büyük bir özen ile tasarlanmıştır. Orijinal parça ve donanımlar güvenlik yönetmeliklerini karşılamaktadır. Tasarımda değişiklik yapmak veya orijinal parça kullanmamak güvenliği tehlikeye atmak demektir.



NUMARATÖRÜN TEKNİK
ÖZELLİKLERİ DÂHİLİNDE
ÇALIŞTIRILDIĞINA EMİN
OLUN. ANCAK BU DURUMDA
NUMARATÖR PERFORMANSI
GARANTİ EDİLEBİLİR!

Numaratör üzerindeki etiket ve işaretler güvenlik koşullarının birer parçasıdır. Numaratör üzerindeki etiketler sökülmemeli veya kapatılmamalıdır. Etiketler numaratörün işletme ömrü boyunca üzerinde durmalıdır. Eskiyen veya yıpranan etiketler acilen yenisi ile değiştirilmelidir.

2.4.Montaj, Bakım ve Tamir

Tüm montaj, bakım ve tamir işleri yalnızca yetkili ve ehil personel tarafından yapılmalıdır. Yerel güvenlik hükümlerine uyunuz.



NUMARATÖRÜ TEKRAR
İŞLETMEYE ALIRKEN
KILAVUZDA KURULUM VE
İŞLETİM BÖLÜMLERİNDE
BELİRTİLEN TALİMATLARA
UYUNUZ!

2.5.Çevresel Bakış

IPT akaryakıt numaratörleri, işletme ömürleri boyunca çevre ile uyumlu çalışacak şekilde tasarlanmıştır.

İşletme ömrü sona ermiş numaratörlerin hurdaya çıkartılmasında da gerekli özeni gösteriniz.



ATIK MATERYALLER VE
GERİ DÖNÜŞÜM
KONULARINDA YEREL
DEVLET KURUMLARINA
BAŞVURUN!

3.KURULUM

3.1.Numaratör (Sayaç Kaydedicisi)

6(altı) haneli anlık ve 10(on) haneli toplayıcıya sahip sistemdir. Kullanımı oldukça basit olmakla birlikte güvenilirdir. Herhangi bir nedenden dolayı numaratörü çalıştıran gerilim kesilir ise numaratörün içerisindeki piller, gerilimin gelmesine kadar hafızada tutulan son satış ve toplayıcı rakamları tekrar ekrana getirir. Toplayıcı, sayacın ilk kullanımından bu yana sayaçtan geçen sıvı miktarının ölçülmesinde kullanılır. Toplayıcı sıfırlanamaz, 99.999.999 litreden sonra kendi kendini sıfırlar.



IPT Akaryakıt Malzemeleri Petrol, Kimya Sanayi ve Ticaret Ltd.Sti.

100.Yil Bulvarı No:25 06374

Ostim Ankara/TURKIYE

+90 312 385 1285

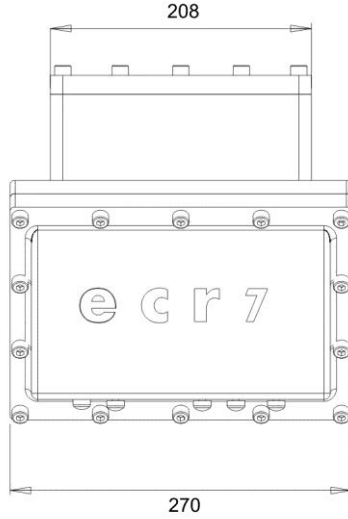
ipt@ipt.com.tr

+90 312 385 9282

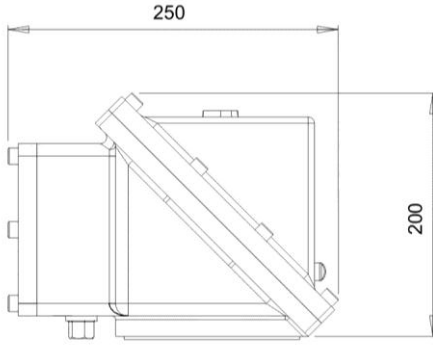
www.ipt.com.tr

3.2.Boyutlar

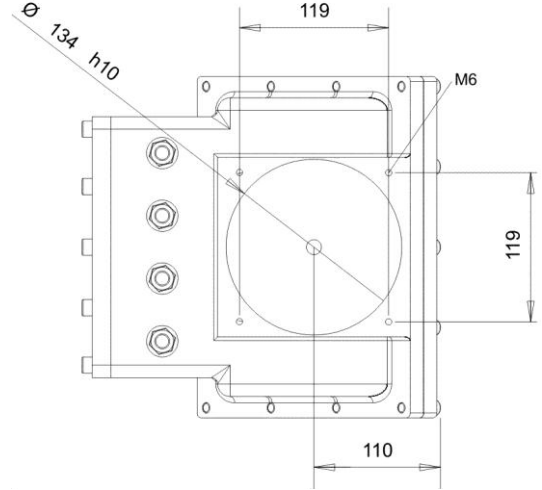
Üstten Görünüş



Yandan Görünüş



Alttan Görünüş



Şekil 1. Numaratör Boyutları

3.3.Bağlantı ve Montaj

Elektrik donanımın montaj ve bakımını yetkili bir elektrikçiye yaptırınız.



**TÜM ELEKTRİK
BAĞLANTILARI YETKİLİ BİR
TEKNİSYEN TARAFINDAN
STANDARTLARA UYGUN
YAPILMALIDIR!**

Elektrik bağlantısı: Elektronik numaratör 24v dc ile çalışır. Elektronik numaratör akü veya bir adaptör yardımı ile çalıştırılabilir.

Karttaki INP klemensine (+), yanındaki GND klemensine (-) ucu bağlayınız. Şayet kablo bağlı ise; kırmızı uç (+) artı, mavi uç (-) eksi gerilimleri ifade eder. Adaptör ile kullanacaksanız CE onaylı adaptör tercih ediniz.

Numaratörün üzerinde sürekli elektrik olmasından kaçınınız. Kullanacağınız zaman elektriği açabileceğiniz bir şalter bağlantısı kullanım ömrünü uzatacaktır.

Talimatlara uyulmasına rağmen arıza meydana geldiyse derhal IPT ile irtibata geçiniz.



IPT Akaryakıt Malzemeleri Petrol, Kimya Sanayi ve Ticaret Ltd.Sti.

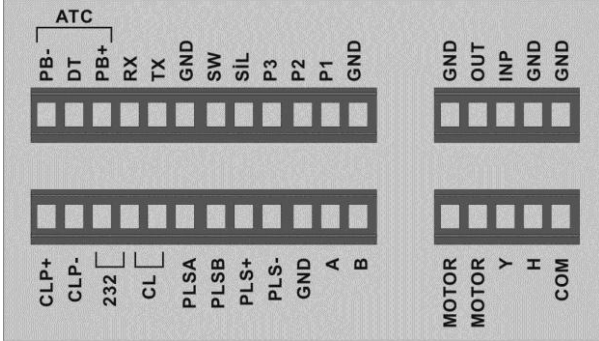
100.Yil Bulvarı No:25 06374
Ostim Ankara/TURKIYE

+90 312 385 1285

ipt@ipt.com.tr

+90 312 385 9282

www.ipt.com.tr



Şekil 2. Numaratör Bağlantı Gösterimi

Motor bağlantısı: Klemens üzerinde, sadece kuru kontak görevi gören 2 adet motor girişi bulunmaktadır. Bu girişlere bağlanan bir kontaktör yardımı ile numaratörün START tuşuna basılması ile elektrik motoru çalıştırılabilir ve STOP tuşu ile motor çalışması sonlandırılabilir.

Selenoid Valf bağlantısı: Numaratör hem iki hem de tek bobinli selenoid valfler ile kullanılabilir. **“Normalde kapalı”** tip valflerle çalışmaya uygun olan numaratörün alt sıra 5'li klemensinde, “Y”, “H” ve “COM” girişleri vardır.

Tek aşamalı valf kullanımı:

“H” girişi kullanılmayacaktır. Bobinin enerjili uçlarından biri “Y” girişine, diğeri üst klemens sırasındaki “GND” girişine bağlanacaktır. Bobinden gelen sarı (toprak) uç kullanılmayacak, üst sıradaki “OUT” girişinden alttaki “COM” girişine kısa devre yapılacaktır.

Çift aşamalı valf kullanımı: Kablosu ortak ve ayrı ayrı olan 2 tip valf bulunmaktadır.

Kablosu ortak çift bobinli valfte; siyah kablo üst klemensdeki “GND” girişine, mavi kablo “Y” ve kahverengi kablo “H” girişine bağlanacaktır. Bobinden gelen sarı (toprak) uç kullanılmayacak, üst sıradaki “OUT” girişinden alttaki “COM” girişine kısa devre yapılacaktır. Yavaş ve hızlı farkı görülüyorsa kahverengi ve mavi kabloların girişleri değiştirilmelidir.

Kabloları ayrı çift bobinli valfte; her ik kablonun kahverengi uçları birleştirilerek üst sıradaki “GND” girişine bağlanacak, mavi kabloların biri “Y” diğeri “H” girişine bağlanacaktır. Bobinlerden gelen sarı (toprak) uç kullanılmayacak, üst

sıradaki “OUT” girişinden alttaki “COM” girişine kısa devre yapılacaktır. Yavaş ve hızlı farkı görülüyorsa mavi kabloların girişleri değiştirilmelidir.

Diğer bağlantılar için IPT ile irtibata geçiniz.

3.4.Boya

Numaratörlerin boyanması için Epoksi katkılı toz boya kullanılmaktadır. Boya sonrası fırınlama işlemi yapılmaktadır.



**HER NE KADAR KULLANILAN
BOYA PETROL ÜRÜNLERİNE
DAYANIKLI OLSA DA
NUMARATÖR DİŞ YÜZEYİNİ
BU TÜR MADDELERE MARUZ
BIRAKMAYINIZ!**

4.İŞLETİM

4.1.İşletme Öncesi Kontrol

Numaratör kullanılmadan önce aşağıdaki özelliklere dikkat edilmelidir.

1. Sayacın topraklanmış olduğunu kontrol edilmelidir,
2. Pozitif yer değiştirmeli sayaçlar dolu hortum sistemine göre çalışırlar. Bu yüzden her ölçümden önce kullanılan hortum kontrol edilmeli ve hortum tam olarak dolu değilse mutlaka doldurulmalıdır,
3. Sayaca yakıt girişini önleyecek bir durum olmamalıdır (vana vb. elemanlar açık olmalıdır),
4. Sayaçtan sonra kullanılan vana, tabanca vb. donanımlar açık olmalıdır,
5. Numaratör göstergesine enerji geldiğinden emin olunmalıdır,
6. Numaratör yakıt akışı öncesi sıfırlanmalıdır,



IPT Akaryakıt Malzemeleri
Petrol, Kimya Sanayi ve
Ticaret Ltd.Sti.

100.Yil Bulvarı No:25 06374
Ostim Ankara/TURKIYE

+90 312 385 1285

ipt@ipt.com.tr

+90 312 385 9282

www.ipt.com.tr

7. Hortumun herhangi bir yerinde bükülme olmamalıdır.

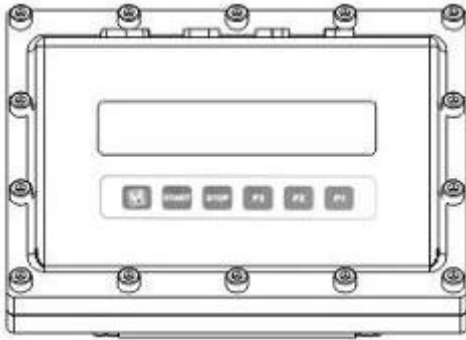


**SAYAÇ POZİTİF YER
DEĞİŞTİRME ESASINA GÖRE
ÇALIŞIR. NET ÖLÇÜM İÇİN
HER SAYIMDAN ÖNCE
TABANCA HORTUMUNUN
TAM DOLU OLDUĞUNDAN
EMİN OLUNUZ!**

Tüm bu kontroller yapıldıktan sonra numarator artık ölçüm için hazırdır. Ölçüm sırasında göstergeye kesinlikle müdahale edilmemelidir.

Ölçüm işlemi bittikten sonra sayaçtan sonra kullanılan tabanca vana v.b. donanımlar kapatılmalı ve pompa hemen durdurulmalıdır.

4.2.Sistemin Çalıştırılması



Şekil 3. Elektronik Numaratör

1. Numaratöre voltaj geldiğinden emin olunuz. STOP tuşuna basınız.
2. Verilecek miktarı P1, P2 ve P3 tuşlarını kullanarak belirleyiniz.
P3 tuşu 100 litrelik
P2 tuşu 10 litrelik
P1 tuşu 1 litrelik ekleme yapar.
(yanlış tuşlara basmanız halinde STOP tuşuna basarak yukarıdaki işlemi tekrarlayınız.) **(Bu madde sadece selenoid valf bağlantısı varsa kullanılmalıdır.)**
3. Tuşlama işlemi bittiğinde START tuşuna basınız.

4. Cihaz 2 saniye içinde akaryakıt vermeye hazır hale gelecektir. Programlanan miktar verince yakıt akışı kesilecektir. **(Solenoid valfli modellerde)**
5. Yeni satış için STOP ve START tuşlarına sırayla basarak numaratorü sıfırlayınız.
6. Toplayıcının miktarını görmek için STOP ve P1 tuşlarına birlikte basınız.



**SELENOİD VALF BAĞLI DEĞİLSE,
CİHAZ YAKIT AKIŞINI KESEMEZ.
YAKIT VERME ÖNCESİNDE P1, P2
VEYA P3 TUŞLARI
KULLANILARAK PRESET YAPILDI
İSE, CİHAZ TANIMLANAN
MİKTARA GELİNCE YAKITI
KESEMeyeCEĞİ İÇİN HATAYA
DÜŞECEKTİR!**

Tuşlar

- P1 : 1 lt programlama tuşu
P2 : 10 lt programlama tuşu
P3 : 100 lt programlama tuşu

STOP : Hatalı preset silme ve cihazı durdurma tuşu

START: Cihazı çalıştırma tuşu

Not : Cihaz herhangi bir yazarkasa veya otomasyon sistemi ile çalışıyorsa START tuşuna basıldığında, bu sistemlerden satış onayı gelinceye kadar ekran 88888888 konumunda bekleyecek ve ancak onay geldiğinde satışa başlayacaktır.

Presetsiz Satış :

START tuşuna basın, ekran taramasından sonra satış başlayacaktır. Satışı sonlandırmak için STOP tuşunu kullanın.

Presetli Satış :

Cihaz stop durumunda iken P1/P2/P3 tuşlarını kullanarak verilecek litre değerini yazıp START tuşuna basarak satışı başlatın. Cihaz girilen değere gelince otomatik olarak kapanacaktır. **(Solenoid valf takılı ise kullanılabilir)**



IPT Akaryakıt Malzemeleri Petrol, Kimya Sanayi ve Ticaret Ltd.Sti.

100.Yil Bulvarı No:25 06374

Ostim Ankara/TURKIYE

+90 312 385 1285

ipt@ipt.com.tr

+90 312 385 9282

www.ipt.com.tr

Hatalı Preset Silme :

Hatalı girilen preset değerini silmek için STOP tuşunu kullanın.

Total (Toplam Satış) Görme :

Sırayla STOP ve P1 tuşlarına birlikte basın. Toplam 2 bölüm halinde (baştan sona doğru) 10 hane olarak görünecektir.

Bölüm 1	0123
Bölüm 2	456789

İlk görünen ekran, milyon litreyi ifade eder. İkinci ekranda ise diğer haneler yer almaktadır. (Ör; ilk ekranda 4, ikinci ekranda 232561 yazılı ise total değer 4.232.561 lt'dir.)

Toplam satış bir süre sonra kendiliğinden kapanacaktır.

Elektronik Numaratör Parametreleri ve Ayarlanması

Parametre ayarları IPT tarafından yapılmaktadır.

Hata Kodları

EE01 : Pulser boşta dönüyor (kaçak var)

EE02 : Pulser ters dönüyor / kanal uçları ters bağlı / kanal uçlarından biri kopmuş

EE03 : Elektrik kesik ya da voltaj düşük

EE04 : Presetli satışta limit aşımı (valfler kapatmıyor)

EE05 : Pulser yok / besleme uçları ters bağlı

EE06 : ATC prob hatası / prob takılı değil / hatalı bağlantı / prob bozuk (ATC devrede iken)

EE07 : Parametre hatası (1P/2P/3P/9P parametre değerleri 0 girilmiş / geçersiz değer girilmiş, kontrol edip tekrar giriniz)

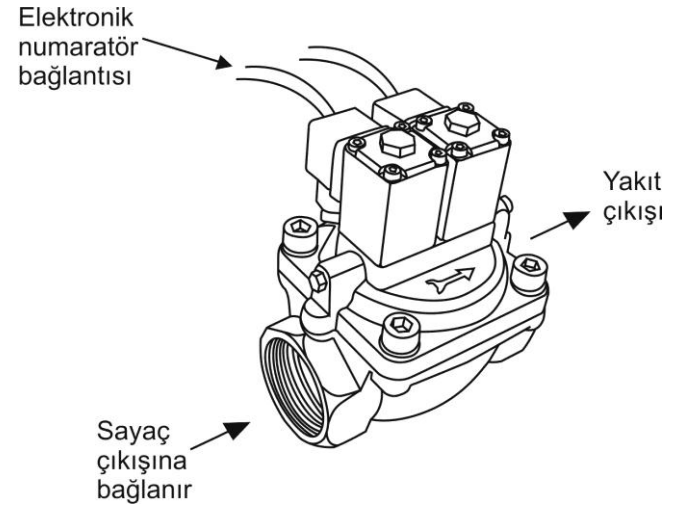
ATC Probu (İsteğe bağlı)

Elektronik numaratör aşağıda yazılmış olan ürünlerin sıcaklık kompanzasyonunu otomatik

olarak yapabilmektedir. Bunun için numaratóre bir ATC sıcaklık probu takılması gerekmektedir. Cihaza prob takılması için IPT ile iletişime geçiniz.

Solenoid Valf (İsteğe bağlı)

Elektronik numaratör programlanan yakıtın verilmesiyle birlikte solenoid valfe sinyal gönderir. Sayacın hemen çıkışına yerleştirilmiş olan solenoid valf, sinyal ile birlikte yakıt akışını keser ve daha fazla yakıt çıkışına izin vermez.



Şekil 4. Solenoid Valf

**SOLENOİD VALF BAĞLANTISI
BULUNMAYAN ELEKTRONİK
NUMARATÖRLÜ SAYAÇLAR,
PROGRAMLANAN MİKTAR
SONRASI YAKIT AKIŞINI
KESMEZLER!
YAKIT, GÖSTERGEDEN
GÖZLE TAKİP EDİLEREK
VERİLMELİDİR!**



iki aşamalı solenoid valf aracılığıyla:

- Düşük akış hızlı başlatma
- Yavaşlatma ve nihai başlatma
- Nihai kapanışın tahmin edilmesi (valfin eylemsizliğini kompanse etmek için)

İşlemleri yapılabilir.



IPT Akaryakıt Malzemeleri
Petrol, Kimya Sanayi ve
Ticaret Ltd.Sti.

100.Yil Bulvarı No:25 06374

Ostim Ankara/TURKIYE

+90 312 385 1285

ipt@ipt.com.tr

+90 312 385 9282

www.ipt.com.tr



**TEK AŞAMALI SOLENOİD
VALF, SADECE
AÇMA/KAPAMA İZİNİ İÇİN
KULLANILMALIDIR.
GİRİLEN YAKIT MİKTARINI
BİRE BİR VERMESİ İÇİN ÇİFT
AŞAMALI VALF TERCİH
EDİLMELİDİR!**

Yazıcı (İsteğe bağlı)

Elektronik numaratórde istenen miktardaki yakıtın verilmesi ardından, verilen yakıt miktarı bir fişe yazdırılabilir. Yakıt aktarımının verilmesi sonrası sadece STOP tuşuna basılarak, göstergede okunan yakıt miktarı fişe yazdırılır. Şayet sayacın "toplam" verdiği miktar fişe yazdırılmak isteniyorsa STOP ve P1 tuşlarına birlikte basılır.

* Toplam miktarını ekranda okumak isterseniz bile yazıcı açık konumda iken fişe yazım yapacaktır.



**YAZICI AYARLARI IPT
TARAFINDAN
YAPILMAKTADIR!**

5.DEPOLAMA

Numaratórünün dış etkenlere karşı korumalı bir kasası vardır. Uzun süreli kullanılmama durumlarında aşağıdaki önlemlerin alınması yeterli olacaktır;

1. Numaratórdan çıkan ve güç kaynağına bağlanan kabloları sökünüz ve oksitlenmemesi için elektrik bantı ile sarınız. Aynı işlemi numaratóre giren kablolar için yapmanıza gerek yoktur, glendler nemi numaratór içerisine geçirmezler.
2. Numaratórünü aşırı sıcak ve soğuğa maruz bırakmamak için temiz bir bezle sarın.
3. Numaratór üzerinde mühür

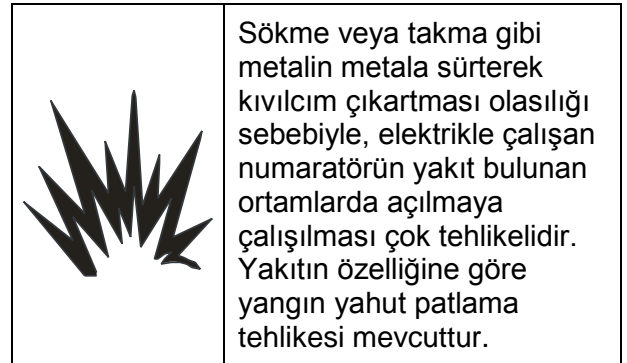
bulunmaktadır. Mühürlerin zarar görmesine engel olunuz.

4. Cihaz elektronik parçalardan oluşmaktadır. Herhangi bir darbeye maruz kalmaması için gereken önlemleri alınız.
5. Depolama sonrasında sistemi başlatırken, sayacın kalibrasyonunu sayaç kılavuzunda anlatıldığı şekilde yeniden kontrol edin.

6.BAKIM

ER 79 ECR sayaç kaydedicileri dış etkenlere karşı korumalı olduklarından ve herhangi bir şekilde içine parça girme olasılığı bulunmaması sebebiyle bakım işlemlerine gereksinim duymaz.

- Varsa hasar görmüş kabloların değiştirilmesi,
 - Darbe sonucu hasar gören polikarbonat cam veya membranın değiştirilmesi,
 - Cıvataların sıklığına periyodik olarak kontrol edilmesi,
- elektronik numaratór için yeterli olacaktır.



6.1.Güvenlik Tertibatı

Numaratór ek düzeneklerin çıkmasına ve ölçüm sonucunun etkilenebileceği çıkış yerlerinin korunmasına karşı emniyet almak için damgalanmaktadır. Damgalama işleminde



IPT Akaryakıt Malzemeleri
Petrol, Kimya Sanayi ve
Ticaret Ltd.Sti.

100.Yil Bulvari No:25 06374
Ostim Ankara/TURKIYE

+90 312 385 1285

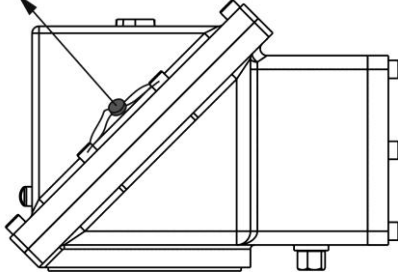
ipt@ipt.com.tr

+90 312 385 9282

www.ipt.com.tr

kurşun kullanılmaktadır. Numaratörün 1(bir) yerinde kurşun damga vardır.

Mühür



Şekil 5. Mühür Gösterimi



MÜHÜRÜN SÖKÜLMESİ
DURUMUNDA CİHAZ
GARANTİ KAPSAMI DIŞINDA
KALACAKTIR!



ENDÜSTRİYEL ORTAMLARDA
KULLANIMA UYGUN KASA,
SIVILARIN VE KATI
CİSİMLERİN GİRMESİNİ
ÖNLEMEK İÇİN IP 67 KORUMA
DERECESİNE SAHİPTİR.

6.2.Periyodik Bakım Planı

NO	İŞLEM	KONTROL PERİYODU		
		GÜNLÜK	3 AYLIK	YILLIK
1	STOP tuşunu kontrol et	X		
2	Tuş takımını kontrol et	X		
3	Ekran kartını kontrol et (lcd göstergesi)		X	
4	Sızdırmazlık contasını kontrol et			X

Tablo 1. Periyodik Bakım Planı

6.3.Hurdaya Çıkarma

Numaratörü hurdaya atmadan önce çevreye zarar vermeyecek tedbirleri mutlaka alınız.

Numaratör kasası geri dönüştürülebilir alüminyum malzemeden imal edilmiştir. Geri dönüşüm için çalışınız.



IPT Akaryakıt Malzemeleri Petrol, Kimya Sanayi ve Ticaret Ltd.Sti.

100.Yil Bulvari No:25 06374

Ostim Ankara/TURKIYE

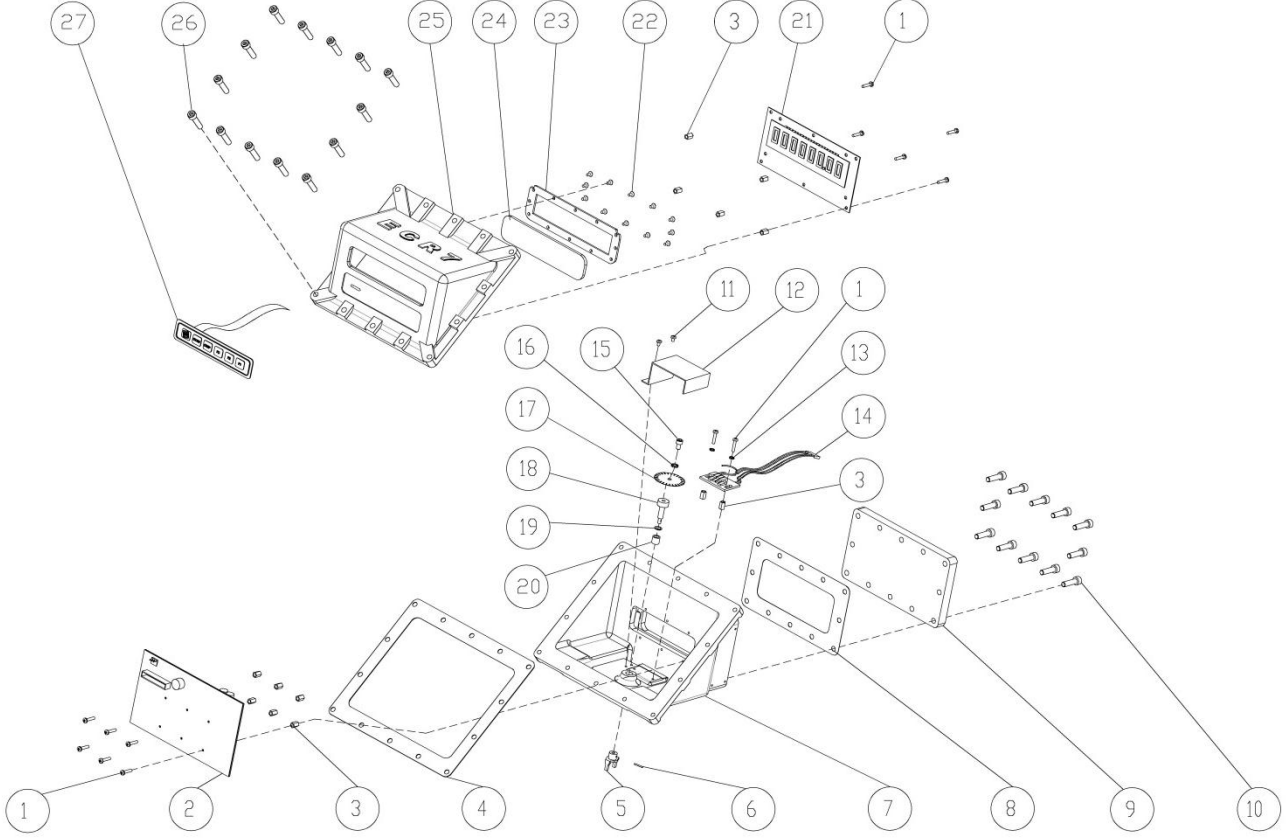
+90 312 385 1285

ipt@ipt.com.tr

+90 312 385 9282

www.ipt.com.tr

6.4.Demontaj



Şekil 6. Elektronik Numaratör Patlamış Resmi

Poz No	Kod	Açıklama	Adet	Poz No	Kod	Açıklama	Adet
01	06.077	M4*20 civata	13	15	06.023	M6*10 civata	1
02	07.002	Anakart	1	16	06.180	Ø6 yıldız rondela	1
03	05.023	Burç	13	17	03.133	Pulser diski	1
04	06.311	Conta	1	18	03.216	Mil	1
05	03.134	Aktarma çatalı	1	19	06.181	Pul	1
06	03.204	Pim	1	20	08.183	Burç	1
07	ALM 17.036.06	Arka kasa	1	21	07.001	Ekran kartı	1
08	06.322	Conta	1	22	06.003	M4*8 civata	12
09	ALM 171.037.02	Arka kapak	1	23	03.111.02	Cam çerçevesi	1
10	06.417	M8*30 civata	12	24	08.001.01	Polikarbonat cam	1
11	06.415	M4*6 civata	2	25	ALM 171.035.03	Ön kasa	1
12	08.182.01	Disk muhafaza	1	26	06.070	M8*35 civata	14
13	06.448	Ø4 yıldız rondela	2	27	07.053	Membran switch	1
14	07.004	Pulser kartı	1				

Tablo 2. Elektronik Numaratör Ürün Listesi



IPT Akaryakıt Malzemeleri
Petrol, Kimya Sanayi ve
Ticaret Ltd.Sti.

100.Yil Bulvarı No:25 06374

Ostim Ankara/TURKIYE

+90 312 385 1285

ipt@ipt.com.tr

+90 312 385 9282

www.ipt.com.tr

7.SORUN GİDERME

Sorun	Muhtemel Sebep	Muhtemel Çözüm
Sayaç ürünün içinden geçmesine izin veriyor ancak numarator çalışmıyor.	Numaratöre elektrik gelmiyor.	Elektrik bağlantılarını kontrol edin.
	Numaratörün üzerindeki aktarma çatalı-dişli grubunu tutan vidalar gevşemiş olabilir.	Bu vidalar gevşemiş ise ne numarator ne de toplayıcı kayıt tutmayacaktır. Vidaları sıkın.
	Aktarma çatalı ya da aktarma dişlisi kırılmış olabilir.	Numaratör ya da sayaç dişli sisteminin yeniden yapılması gerekmektedir. IPT ile iletişime geçiniz.
Sayaç numarator den fazla ürün sevk ediyor.	Kalibrasyon bozulması.	Sayaç yinelenebilirlik açısından test edilmelidir (Sayaç kılavuzuna bakınız). Yinelenebilir durumda ise kalibre ediniz.
	Numaratör arızalı.	IPT ile iletişime geçiniz.
Sayaç numarator den daha az ürün sevk ediyor.	Pompanın emme tarafında sızıntı.	Pompa contası da dahil olmak üzere tüm bağlantıları kontrol edin. Sisteme emilerek alınan ve sayaç içerisinde itilen hava, kaydı etkileyecektir.
	Kalibrasyon bozulması.	Sayaç yinelenebilirlik açısından test edilmelidir (Madde 6.2). Yinelenebilir durumda ise kalibre ediniz.
	Numaratör arızalı.	IPT ile iletişime geçiniz.

Tablo 3. Sorun Gidermede İzlenecek Yol



IPT Akaryakıt Malzemeleri
Petrol, Kimya Sanayi ve
Ticaret Ltd.Sti.

100.Yil Bulvarı No:25 06374

Ostim Ankara/TURKIYE

+90 312 385 1285

ipt@ipt.com.tr

+90 312 385 9282

www.ipt.com.tr

8.GARANTI

✓ ER 79 ECR sayaç kaydedicileri 2(iki) yıl garantilidir.



**SAYAÇ KAYDEDİCİSİ ANCAK; KILAVUZUN İÇ BÖLÜMLERİNDE
BELİRTİLDİĞİ ÜZERE TASARIMINA UYGUN GÜVENLİ BİR
BİÇİMDE ÇALIŞTIRILDIĞINDA GARANTİ KAPSAMINDADIR.
SAYAÇ KAYDEDİCİSİ HİÇBİR KOŞULDA ÇALIŞMA LİMİTLERİ
(TEKNİK ÖZELLİKLER KISMINDA BELİRTİLMİŞTİR)
DIŞARISINDA ÇALIŞTIRILMAMALIDIR!**

Garanti Şartları

- Garanti süresi malın tüketiciye teslim tarihinden itibaren başlar ve iki yıldır.
- Malın bütün parçaları dahil olmak üzere tamamı firmamızın garantisi kapsamındadır.
- Malın garanti süresi içerisinde arızalanması durumunda, tamirde geçen süre garanti süresine eklenir. Malın tamir süresi en fazla **30 iş** günüdür. Bu süre mala ilişkin arızanın servis istasyonuna, servis istasyonu olmaması durumunda, İthalatçı, malın tamiri tamamlanıncaya kadar benzer özelliklere sahip başka bir malı tüketicinin kullanımına tahsis etmek zorundadır.
- Satıcı, malın; garanti süresi içerisinde, gerek malzeme ve işçilik gerekse montaj hatalarından dolayı arızalanması halinde, işçilik masrafı, değiştirilen parça bedeli ya da başka herhangi bir ad altında hiç bir ücret talep etmeksizin tamirini yapmak veya yaptırmakla yükümlüdür.
- Malın; Tüketicie teslim tarihinden itibaren, garanti süresi içerisinde kalmak kaydıyla bir yıl içerisinde; aynı arızayı ikiden fazla tekrarlaması veya farklı arızaların dörtten fazla meydana gelmesi veya garanti süresi içerisinde farklı arızaların toplamının altıdan fazla olması unsurlarının yanı sıra, bu arızaların maldan yararlanmamayı sürekli kılması,
- Tamiri için gereken azami sürenin aşılması,
- Servis istasyonunun, servis istasyonunun olmaması durumunda sırasıyla satıcı, bayii, acentesi, temsilciliği veya imalatçı-üreticisinden birisinin düzenleyeceği raporla arızanın tamirinin mümkün bulunmadığının belirlenmesi durumlarında, tüketici malın ücretsiz değiştirilmesini, bedel iadesi veya ayıp oranında bedel indirimi talep edebilir.
- Malın kullanma kılavuzunda yer alan hususlara aykırı kullanılmasından kaynaklanan arızalar garanti kapsamı dışındadır.
- Garanti belgesi ile ilgili olarak çıkabilecek sorunlar için T.C. SANAYİ TİCARET BAKANLIĞI TÜKETİCİNİN VE REKABETİN KORUNMASI GENEL MÜDÜRLÜĞÜ' ne başvurabilir.

FİRMA VE TEKNİK SERVİS	
ADRES	100. Yıl Blv. No:25 06370 Ostim/Ankara
TELEFON	0312 385 12 85 (pbx)
FAKS	0312 385 92 82
WEB SİTESİ	www.ipt.com.tr
E-POSTA	ipt@ipt.com.tr
NUMARATÖR SERİ NO :	TARİH :
	KAŞE/İMZA :

